

**Customer:** JSC «ArcelorMittal Kryvoy Rog», Dnepropetrovsk region



**Hardware / Software:** Belt feeders SCHENCK Process | Remote I/O MELSEC-ST | PLC MELSEC AnS | CitectSCADA | Melsecnet/10 | Profibus-DP | Industrial Ethernet

**Scope of work:** project (field and central parts), supply, installation supervision, commissioning

**Year of implementation:** 2003, 2008 (expansion)

---

### Key features of the system:

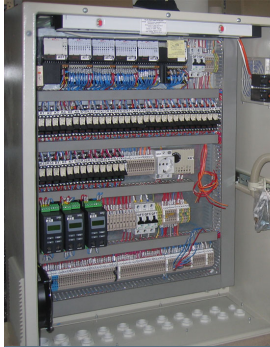
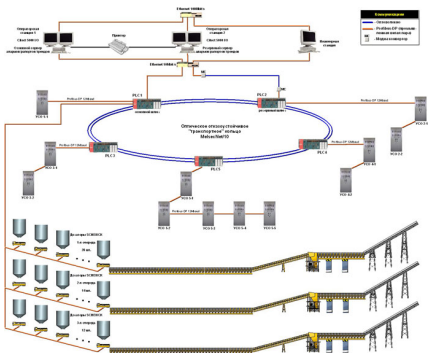
- Total number of actuators:
- Total number of I / O signals, including:
  - digital inputs/outputs:
  - remote inputs/outputs:
  
- Total number of control cabinets:
- Total number of controllers:
- Total number of remote I/O devices:

more than 220

more than 1500

768/512

Photomaterials:



Рапорт за смену  
по первым экранам  
+04632004.07.00.00 по +04632004.19.00.00

№ стр.	ЭДП	Место измерения	Остаток на начало смен	Приток	УС	Расх.	Уровень на	Время забора	Потери	Остаток на конец смен
1	Колосный	3С	0.0	1	421	20.0	400	200.0		
	Колосный	3С	0.0	4	437	20.0	100	50.0		
	По плану							120.0		100.0
2	Ветровой	3Ф	208.0	1	621	0.0	0.0	0.0		
	Ветровой	3Ф	0.0	4	437	0.0	0.0	0.0		
	По плану							0.0		247.0
4	Донской	3Ф	182.0	0.0	4	437	0.0	0.0		
	По плану							0.0		182.0
5	Колосный	3С	0.0	1	421	15.0	3.0	49.0		
	Колосный	3С	0.0	4	437	15.0	10.0	12.0		
	По плану							62.0		187.0
6	Угольный	3С	280.0	0.0	1	421	20.0	400.0		
	Угольный	3С	0.0	4	437	20.0	100.0	50.0		
	По плану							200.0		118.0
7	Ветровой	3С	0.0	1	421	15.0	3.0	8.4		
	Ветровой	3С	0.0	4	437	15.0	0.0	0.0		
	По плану							12.8		242.0
8	Угольный	3С	245.0	0.0	4	437	15.0	10.0		
	По плану							0.0		245.0
10	Колосный	3С	0.0	4	437	0.0	0.0	0.0		
	По плану							0.0		203.0
11	Угольный	3С	0.0	1	421	15.0	400.0	80.0		
	Угольный	3С	0.0	4	437	15.0	0.0	0.0		
	По плану							80.0		238.0
12	Ветровой	3С	184.0	0.0	4	437	0.0	0.0		
	По плану							0.0		184.0
13	Колосный	3С	0.0	1	421	30.0	1.0	30.0		
	Колосный	3С	0.0	4	437	30.0	1.0	80.0		

